

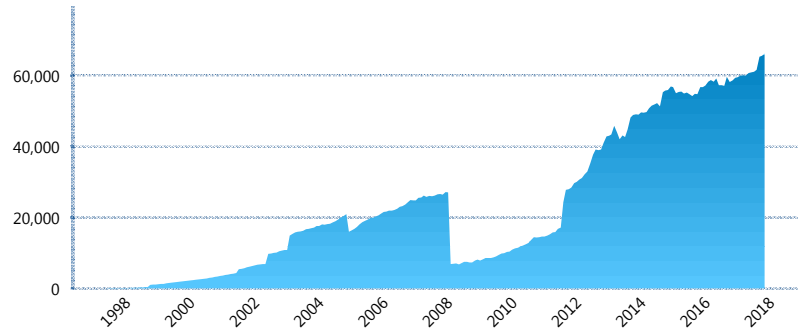
I. INFORMACIÓN FINANCIERA

I) Detalles del Fondo

Detalles del Fondo	
Razón Social	Principal Siefore 2, S.A. de C.V.
Inicio de Operaciones	30/01/1998
Tipo de Fondo	Básica
Clave Bolsa	APRINB2
Activos Administrados *	66,132
ISIN	MX54AP0B0021
Comisión Anual	1.07%
Administrador	Principal Afore, S.A. de C.V.
Director General	C. Mariano Alejandro Ugarte del Solar
Presidente del Consejo	C. Alejandro Elizondo Rodríguez

Activos Administrados *

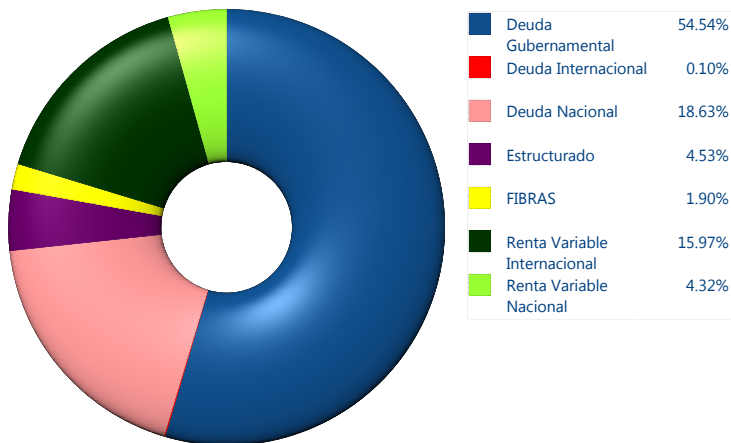
\$66,132



*Cifras en millones de pesos

Contiene el efecto de fusiones, cortes transversales y transferencias por edad. Para mayor información consultar: <http://www.consar.gob.mx/gobmx/Aplicativo/Factsheets/EC/ECSAR.pdf>

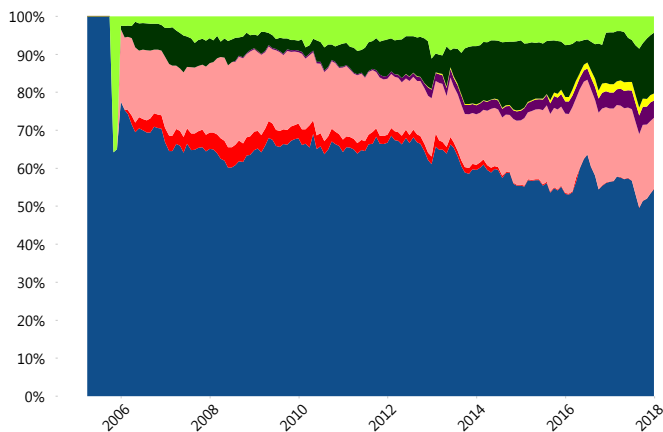
II) Inversiones



Tipo de Instrumento		Principal (SB2)	Sistema Básicas 2**
Renta Variable Nacional	Renta Variable Nacional	4.32%	5.66%
	Total	4.32%	5.66%
Renta Variable Internacional	Renta Variable Internacional	15.97%	15.36%
	Total	15.97%	15.36%
Mercancías	Mercancías	0.00%	0.32%
	Total	0.00%	0.32%
FIBRAS	FIBRAS	1.90%	2.07%
	Total	1.90%	2.07%
Estructurado	Estructurados	4.53%	4.73%
	Total	4.53%	4.73%
Deuda Nacional	Aerolíneas	0.00%	0.01%
	Alimentos	0.61%	0.60%
Deuda Internacional	Automotriz	0.19%	0.12%
	Banca de Desarrollo	0.19%	1.82%
Deuda Gubernamental	Bancario	2.72%	1.34%
	Bebidas	0.49%	0.67%
Deuda Internacional	Cemento	0.27%	0.04%
	Centros Comerciales	0.00%	0.07%
Deuda Gubernamental	Consumo	0.18%	0.33%
	Deuda CP	0.00%	0.00%
Deuda Nacional	Empresas Productivas del Estado	1.15%	2.98%
	Estados	0.23%	0.60%
Deuda Internacional	Europesos	0.79%	3.51%
	Grupos Industriales	1.49%	0.62%
Deuda Nacional	Infraestructura	5.06%	3.34%
	Inmobiliario	0.00%	0.05%
Deuda Internacional	Otros	1.33%	0.96%
	Papel	0.12%	0.12%
Deuda Nacional	Serv. Financieros	0.08%	0.42%
	Siderúrgica	0.00%	0.00%
Deuda Internacional	Telecom	0.97%	1.30%
	Transporte	1.11%	0.45%
Deuda Nacional	Vivienda	1.65%	1.64%
	Total	18.63%	20.98%
Deuda Internacional	Deuda Internacional	0.10%	1.03%
	Total	0.10%	1.03%
Deuda Gubernamental	BONDES	0.60%	0.81%
	BONOS	16.45%	11.63%
Deuda Nacional	BPA182	0.00%	0.00%
	BPAS	0.97%	0.05%
Deuda Internacional	CBIC	0.12%	3.61%
	CETES	0.42%	6.55%
Deuda Nacional	REPORTO	6.51%	1.91%
	UDIBONO	29.47%	24.39%
Deuda Internacional	UMS	0.00%	0.88%
	Total	54.54%	49.84%
Total		100.00%	100.00%

**Considera las inversiones de todo el grupo de SIEFORES Básicas 2 Cifras al cierre de diciembre de 2017

Evolución de Inversiones



III) Desempeño

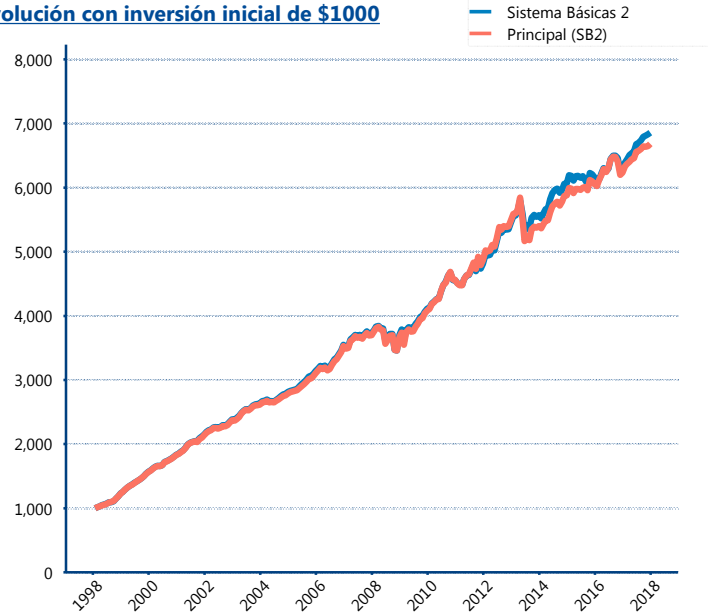
Rendimiento Bolsa

Tipo	Principal (SB2)	Sistema Básicas 2
1 año	7.25%	8.86%
2 años	4.92%	5.40%
3 años	4.24%	4.06%
5 años	4.00%	4.67%
Histórico	10.16%	10.33%

Indicador de Rendimiento Neto

Siefore	IRN %
Profuturo (SB2)	5.89%
Coppel (SB2)	5.45%
SURA (SB2)	5.38%
Banamex (SB2)	5.10%
PensionISSSTE (SB2)	4.59%
Azteca (SB2)	4.55%
Metlife (SB2)	4.53%
Inbursa (SB2)	4.46%
XXI-Banorte (SB2)	4.33%
Principal (SB2)	4.16%
Invercap (SB2)	3.47%
Promedio Simple	4.72 %
Promedio Ponderado	4.85 %

Evolución con inversión inicial de \$1000



Construido con el precio de la Siefore registrado en la Bolsa Mexicana de Valores

IV) Medidas de sensibilidad y riesgos

Evolución del Plazo Promedio Ponderado

